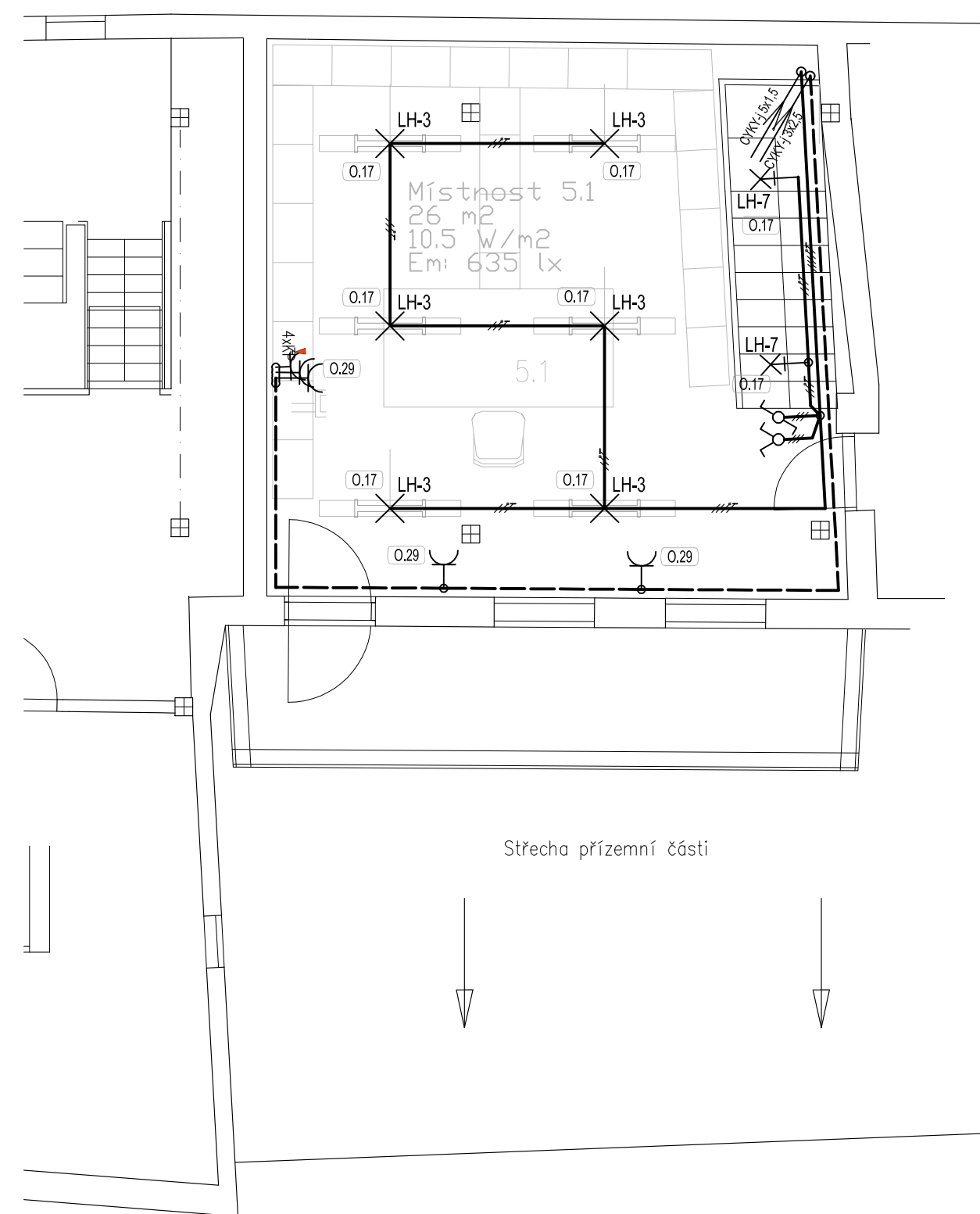
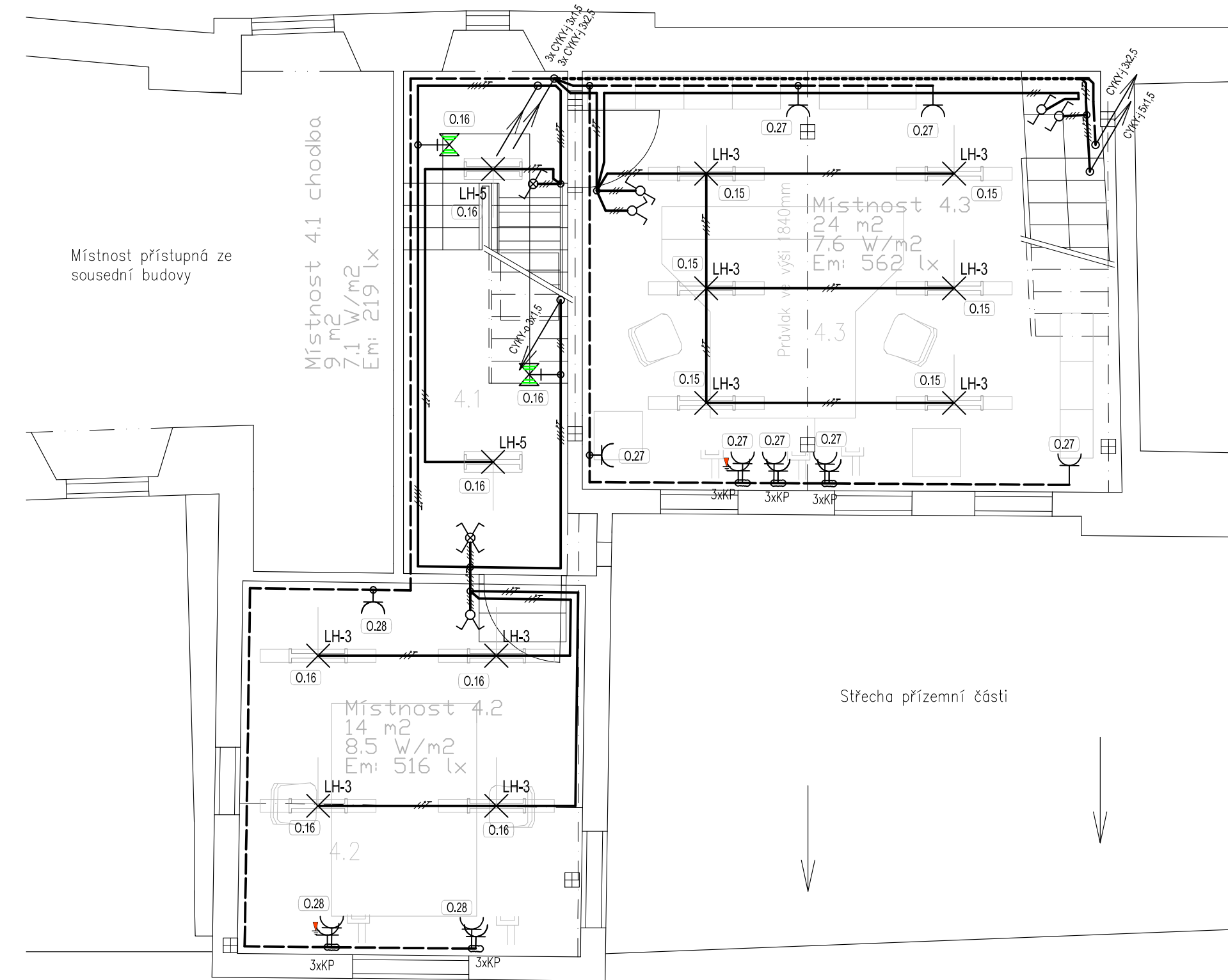


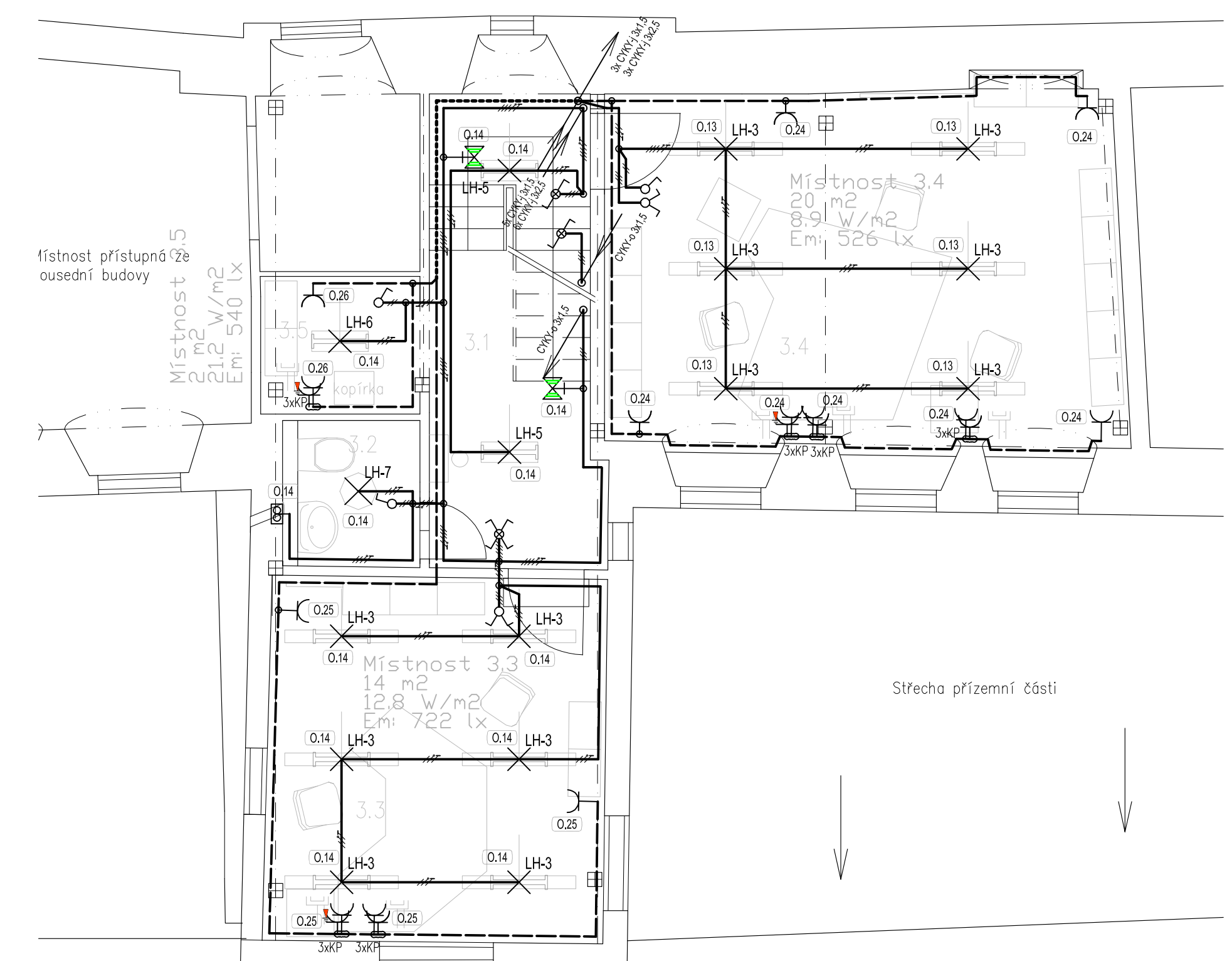
Pådorys 5.NP



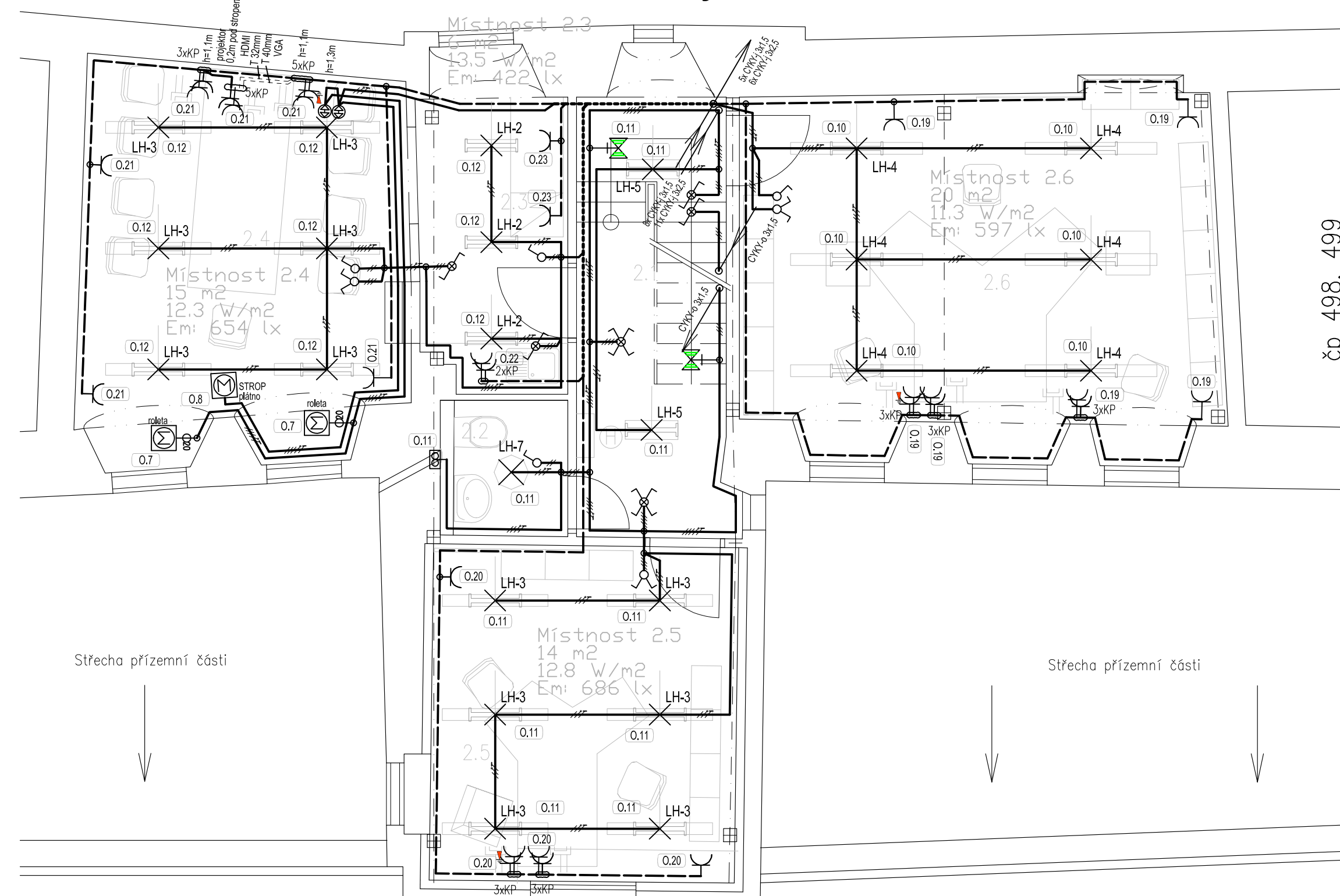
Pūdorys 4.NP



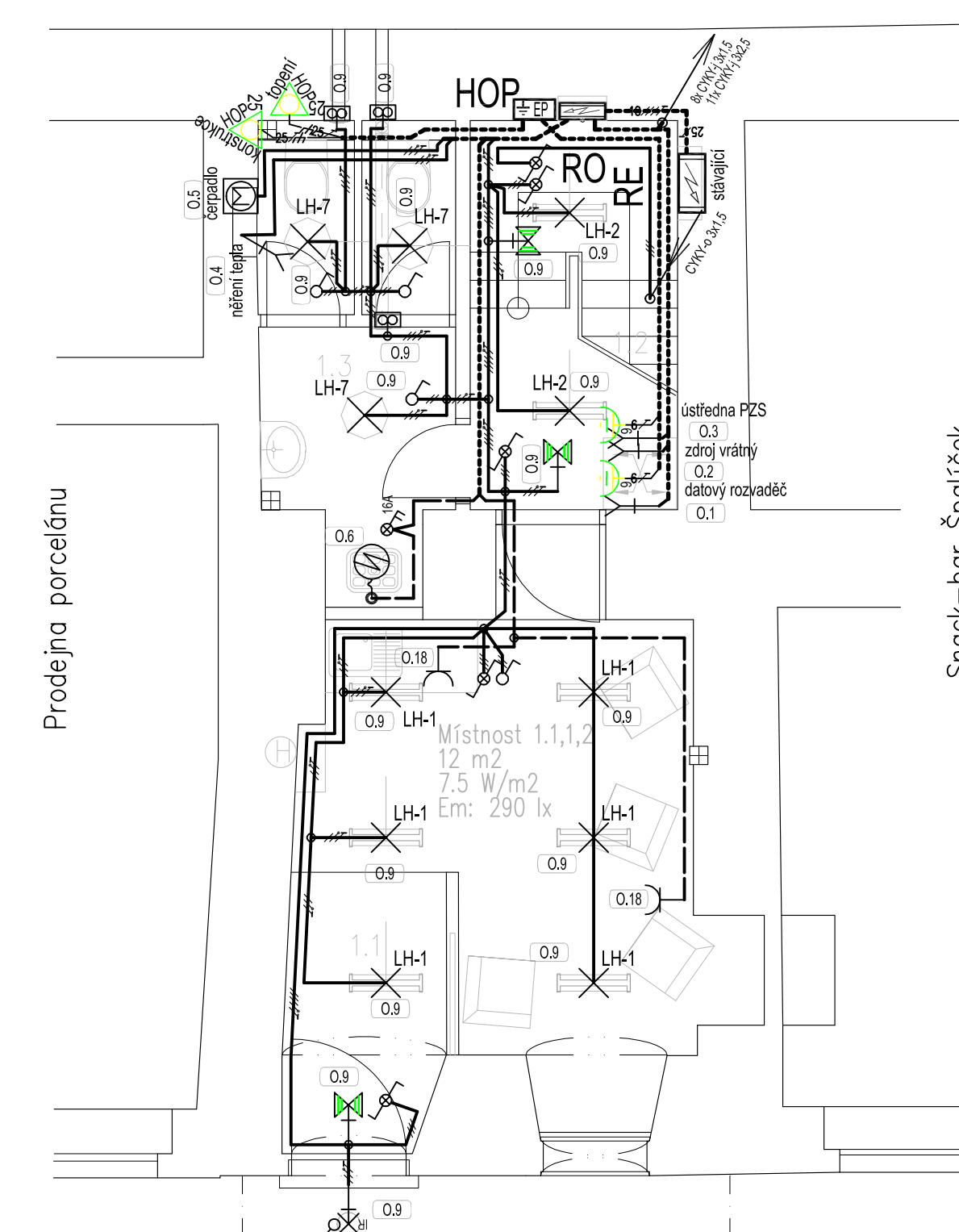
Pūdorys 3.NP



Pūdorys 2.NP



Pūdorys 1.NP



LEGENDA

	rezistor
	rezistor – sítňá vývonní potenciálu
	rozvod elektronový
	spínač – ovládání tlačítko
	spínač 1.1 P20 zapalující
	spínač 1.2a 16A P20 zapalující
	spínač 1.5 P20 zapalující
	spínač 1.6 P20 zapalující
	spínač 1.65a P20 zapalující
	spínač 1.75a P20 zapalující
2 až 5xP20	společné kontakty přístrojové, počet přístrojů ve společném řídnicím
	spotřebič – ventilátor
	spotřebič – vývod náboje h230N na součástkách zařízení
	spotřebič – zařízení s motorem
	spotřebič přístrojový ohřívací TUV, přípojiny přes izolaci pro vývod na síť
	svidlo náboje P20
	svidlo náboje s automatickým spínáním P 44
	svidlo rozvaděč/orientační náboje se zábranným
	svidlo stropní přenosné/lustr P20
	svidlo stínícího přenosné/zeměné P20
	žabovka 16A/230V P20 zapalovací
	žabovka 16A/230V P20 zapalovací s předřazenou ochr.
	bod hlavního ochranného pospojování
	bod prození uzemnění
	Sátelné obvody / dráty 1,5mm – pokud není uvedeno jinak
	Hlavní vedení, kabelové trasy, svazky kabelů
	vodič / vedení pospojování – pokud není uvedeno jinak
	Žabovkové obvody / dráty 30,25mm – pokud není uvedeno jinak
LH-1	W 114, 124 PT (942 km; 15,5 M; 1x15 L 14W/840)
LH-2	W 114, 124 PT (1574 km; 25,2 M; 1x15 L 28W/840)
LH-3	W 128, 154 PT (2042 km; 30,0 M; 1x15 L 28W/840)
LH-4	W 135, 149, 180 PT (2607 km; 37,9 M; 1x15 L 35W/840)
LH-5	W 214, 224 PT (3206 km; 50,3 M; 2x15 L 14W/840)
LH-6	W 214, 224 PT (3300 km; 48,8 M; 2x15 L 28W/840)
LH-7	3153 W 218 LO (1478 km; 48,0 M; 2x1C-D 18W/21)
	datová žabovka 2x RJ45

Základní technické údaje:

průvodová soustava 3 + PEN, 400/230V – 50Hz, TN-C/S
soudbový příkon 14 kW

Ochrana před nebezpečným dotykem živých částí:

- izolaci dle ČSN 332000-4-41 ed 2
- kryty dle ČSN 332000-4-41 ed 2
- doplňková proudovým chrániči dle ČSN 33 2000-4-41 ed 2

Ochrana před nebezpečným dotykem částí neživých částí:


- odpojení dle ČSN 33 2000-4-41 ed 2

Ochrana pro zkrat a přetížení, pojistky, jističe

Vnitřní vývody dle ČSN 332000-4-41 ed 2

Venkovní prostory AAT, AB8 AD3 - prostory záleží nebezpečné

Ostatní charakteristiky a charakteristiky v neuvedených prostorech, jsou v souladu s článkem ZA 4 ČSN 33 2000-5-51 ed 3 považovány za normální.

 <p>Ing. Jan Vystyd - Projekce elektro 350 02 CHEB, Růžova 355/16 jan@vystyd.cz 777 611 143 ČKAIT č. 0301026 IČ:41632656,DIČ:6506230247</p>	<p>STAVBA: ŠPALÍČEK-ZMĚNA V UŽÍVÁNÍ PRO ODBOR PMR</p>	
	<p>MÍSTO: k.ú. Cheb 650919, st.p.č. 39</p>	
<p>PROJEKTANT: Ing. Jan Vystyd</p>		<p>Stupeň: DSP+RDS</p>
<p>ČÁST: Situáční schéma rozvodů</p>		<p>Datum: 09/2016</p>
<p>INVESTOR: Město Cheb, náměstí Krále Jiřího z Poděbrad 1/14, 35002/CHEB</p>		<p>Měřítka: 1:50</p>
<p>D.1.4.c - 2</p>		